

Rapport d'activité

2025

& Programme 2026



05.45.20.07.60



contact@atd16.fr



www.atd16.fr



Éditorial du Président

Chères collègues et chers collègues,

Au service des collectivités charentaises, l'ATD16 a toujours fait le choix d'une action concrète, experte et de proximité. Dans un contexte de transformations profondes de l'action publique locale, nous affirmons plus que jamais notre engagement : **être aux côtés des collectivités à chaque étape décisive de leur mandat.**

Les échéances majeures que constituent le renouvellement général des assemblées locales des **15 et 22 mars 2026** appellent un accompagnement renforcé. Fidèle à sa mission, notre Agence sera pleinement mobilisée aux côtés des agents pour mener à bien les scrutins puis pour **accueillir et accompagner les nouveaux élus**, leur offrir une ingénierie mutualisée de qualité et leur permettre de s'approprier rapidement les outils nécessaires à la réussite de leurs projets territoriaux.

Cette proximité et cette capacité d'écoute portent leurs fruits. **L'année 2025 a marqué un record historique**, avec plus de **260 nouvelles mutualisations**. Parallèlement une vaste campagne d'évaluation de fin de mandat affiche un **très haut niveau de satisfaction** de nos membres et confirme la pertinence de notre modèle fondé sur la coopération, la confiance et l'efficacité collective.

En renforçant sans cesse la qualité de nos services et la proximité avec les élus et les équipes locales, nous poursuivons un objectif clair : **faire de l'ingénierie mutualisée un levier essentiel de réussite pour toutes les collectivités**, au service de leurs habitants et de l'avenir de nos territoires.

Michel Carteret

Président de l'ATD16

Conseiller départemental Boëme-Échelle

Maire de Mouthiers-sur-Boëme



À l'aube de **l'année 2026**, je formule les vœux sincères **de sérénité et d'engagement collectif** à l'ensemble des élus, des délégués et des équipes territoriales. Soyez assurés que l'ATD16 restera, en 2026 comme hier, **un partenaire fidèle, proche et engagé**, aux côtés de toutes les collectivités de Charente.



Sommaire

ÉDITORIAL DU PRESIDENT	2
SOMMAIRE	3
EN 2025 !	4
DE 2025 A 2026, D'UNE ANNEE A L'AUTRE !	7
LES MEMBRES DE L'ATD16 EN 2025	8
LES INSTANCES DE L'ATD16	9
L'EQUIPE DE L'ATD16	10
LE BUDGET DE L'AGENCE	12
LES POLITIQUES DE L'ATD16	13
LE POLE DIRECTION, C'EST QUOI ?	14
LE POLE DIRECTION EN 2026	15
LE POLE D'EXPERTISE AMENAGEMENT C'EST QUOI ?	16
L'ANNEE DU POLE D'EXPERTISE AMENAGEMENT	16
LE POLE D'EXPERTISE AMENAGEMENT EN 2026	18
LE POLE D'EXPERTISE JURIDIQUE, C'EST QUOI ?	19
L'ANNEE DU POLE D'EXPERTISE JURIDIQUE	19
LE POLE D'EXPERTISE JURIDIQUE EN 2026	20
LE POLE D'EXPERTISE NUMERIQUE, C'EST QUOI ?	21
L'ANNEE DU POLE D'EXPERTISE NUMERIQUE	22
LE POLE D'EXPERTISE NUMERIQUE EN 2026	25
LE POLE D'EXPERTISE CARTOGRAPHIE, C'EST QUOI ?	26
L'ANNEE DU POLE D'EXPERTISE CARTOGRAPHIQUE	27
LE POLE D'EXPERTISE CARTOGRAPHIE EN 2026	28
RETROUVEZ-NOUS AU TRAVERS NOTRE COMMUNICATION...	29

Mentions légales

- o Page 2 : @site atd13
- o Page 3 : PixelX_@Flaticon
- o Page 4 : chehuna_@Flaticon
- o Page 4 : photo_atd16
- o Page 4 : photo_atd16
- o Page 5 : chehuna_@Flaticon
- o Page 5 : photo_atd16
- o Page 5 : icon_atd16
- o Page 5 : Augusto Ordóñez_@Pixabay
- o Page 6 : chehuna_@Flaticon
- o Page 6 : icon_atd16
- o Page 6 : photo_atd16
- o Page 6 : photo_atd16
- o Page 7 : Uniconlabs_@Flaticon
- o Page 7 : Adrien Coquet_@Flaticon
- o Page 8 : _@Flaticon
- o Page 8 : Siipkan_@Flaticon
- o Page 8 : carte_atd16
- o Page 9 : _@Flaticon
- o Page 9 : Photo idée-Studio_@Flaticon
- o Page 9 : _@Flaticon
- o Page 9 : CreativeCons_@Flaticon
- o Page 10 : _@Flaticon
- o Page 11 : _@Flaticon
- o Page 11 : Vitaly Gorbachev_@Flaticon

- o Page 11 : Vitaly Gorbachev_@Flaticon
- o Page 11 : amonrat
- o Page 11 : nungreangfrabgsai_@Flaticon
- o Page 11 : _@Flaticon
- o Page 11 : Good Ware_@Flaticon
- o Page 11 : Siipkan_@Flaticon
- o Page 12 : _@Flaticon
- o Page 13 : _@Flaticon
- o Page 14 : nangicon_@Flaticon
- o Page 14 : Hajicon_@Flaticon
- o Page 15 : nangicon_@Flaticon
- o Page 15 : rawpixel.com_@Freepik
- o Page 15 : dDara_@Freepika
- o Page 16 : @atd16
- o Page 16 : @atd16
- o Page 16 : @atd16
- o Page 16 : Iconjam_@Flaticon
- o Page 16 : Hajicon_@Flaticon
- o Page 16 : Iconjal_@Flaticon
- o Page 17 : @atd16
- o Page 17 : _@Freepik
- o Page 17 : Callmetak_@Freepik
- o Page 18 : @atd16
- o Page 18 : @atd16
- o Page 18 : _@Freepik
- o Page 18 : dDara_@Freepika

- o Page 19 : @atd16
- o Page 19 : @atd16
- o Page 19 : Iconjam_@Flaticon
- o Page 19 : Hajicon_@Flaticon
- o Page 19 : Callmetak_@Freepik
- o Page 19 : Becris_@Flaticon
- o Page 20 : @atd16
- o Page 20 : Callmetak_@Freepik
- o Page 20 : removebg-preview_@Freepik
- o Page 20 : Freepik_@Flaticon
- o Page 20 : dDara_@Freepika
- o Page 21 : @atd16
- o Page 21 : @atd16
- o Page 21 : @atd16
- o Page 21 : Iconjam_@Flaticon
- o Page 21 : Hajicon_@Flaticon
- o Page 22 : @atd16
- o Page 22 : _@Freepik
- o Page 22 : Callmetak_@Freepik
- o Page 23 : @atd16
- o Page 23 : Eucalyp_@Flaticon
- o Page 23 : _@Flaticon
- o Page 23 : Pixel perfect_@Flaticon
- o Page 23 : Callmetak_@Freepik
- o Page 24 : @atd16

- o Page 24 : vectorjuice_@Freepik
- o Page 24 : Freepik_@Flaticon
- o Page 25 : @atd16
- o Page 25 : macvector-official_@Freepik
- o Page 25 : Callmetak_@Freepik
- o Page 26 : @atd16
- o Page 26 : @atd16
- o Page 26 : Iconjam_@Flaticon
- o Page 26 : Hajicon_@Flaticon
- o Page 27 : @atd16
- o Page 27 : _@Freepik
- o Page 27 : @atd16
- o Page 27 : photos_atd16
- o Page 27 : Callmetak_@Freepik
- o Page 28 : @atd16
- o Page 28 : @atd16
- o Page 28 : @atd16
- o Page 28 : Callmetak_@Freepik
- o Page 28 : _@Flaticon
- o Page 28 : Nopubery_@Flaticon
- o Page 28 : Samashicons_@Flaticon
- o Page 28 : photos_atd16



En 2025 !

Le salon des Maires de Charente, un temps fort d'écoute et d'échanges

En juin dernier, l'Agence a participé au **Salon des maires**, organisé cette année dans un **nouveau format d'une journée**. Cette présence s'inscrivait pleinement dans la volonté de l'ATD16 d'**être au plus près des collectivités**, à l'écoute de leurs besoins.

À la rencontre des élus et des agents



Echanges sur le stand de l'ATD16 au Salon des Maires de Charente

Tout au long de la journée, les équipes ont eu le plaisir d'**échanger avec de nombreux élus et agents** des collectivités du territoire.

Ces rencontres ont permis de **présenter les missions de l'Agence**, de partager les actualités et surtout de **renforcer les liens** avec les acteurs locaux.

Aller plus loin dans la proximité, des rendez-vous au cœur des territoires

Au-delà de ce rendez-vous annuel, l'ATD16 a souhaité **renforcer encore davantage sa présence sur le terrain**. L'équipe de direction est ainsi allée à la **rencontre des collectivités, directement dans leurs locaux**, afin de recueillir leurs retours d'expérience, identifier les **écueils rencontrés** et mieux appréhender les réalités du quotidien.

Ces temps, qu'ils soient organisés lors d'événements ou directement en collectivité, confirment l'importance d'un **dialogue régulier**, indispensable pour ajuster les actions de l'ATD16 et répondre au plus juste aux attentes du territoire.

Journée spéciale : quelle place pour l'IA dans nos collectivités ?



Matinée dédiée à l'IA dans nos collectivités réunissant une centaine d'acteurs publics au cinéma de la Cité

Le **7 octobre**, l'Agence a organisé au **cinéma de la Cité** une matinée dédiée à l'**intelligence artificielle**, réunissant près d'**une centaine d'acteurs publics de Charente**, toutes les tailles de collectivités étaient représentées.

Cette diversité a permis d'aborder les enjeux de l'IA au regard des **réalités et besoins des territoires**.

Un **sondage en direct** a confirmé l'intérêt des participants : **86 % souhaitent que l'Agence explore un modèle mutualisé**, fondé sur des solutions **frugales et souveraines**.

Une volonté claire de mutualisation

Ce temps d'échange a mis en évidence une **volonté collective de co-construire des outils d'IA fiables, sécurisés et adaptés**, et confirme l'engagement de l'Agence à accompagner les collectivités dans l'innovation au service du **service public local**



En 2025 !

Logiciel de comptabilité, RH, élections, assemblées, ... : deux régies publiques au service de l'intérêt général en Charente

Un partenariat public-public inédit repose sur une ambition commune : proposer aux collectivités territoriales une solution solidaire, durable et adaptée à leurs besoins opérationnels, en dehors de toute logique marchande.

Une coopération inédite au bénéfice des collectivités territoriales

Cette coopération s'appuie sur des atouts complémentaires et éprouvés. Depuis plus de 40 ans, le syndicat mixte développe des logiciels métiers dédiés à la gestion des collectivités, conçus par des agents territoriaux pour répondre aux réalités du terrain. De son côté, l'Agence accompagne depuis 25 ans les collectivités par une assistance de proximité, réactive et experte, complétée par des actions de formation.

 Depuis plus de 40 ans, le syndicat mixte « AGEDI » développe des logiciels métiers dédiés à la gestion des collectivités, conçus par des agents territoriaux pour répondre aux réalités du terrain

 De son côté, l'Agence technique de la Charente accompagne depuis 25 ans les collectivités par une assistance de proximité, réactive et experte, complétée par des actions de formation.



Signature du partenariat au Salon des maires de Paris en novembre 2025 par les Présidents AGEDI & ATD16

Ensemble, les deux régies proposent :

- des logiciels métiers publics, souverains et mutualisés ;
- une assistance quotidienne de grande proximité ;
- un réseau actif d'utilisatrices et d'utilisateurs favorisant l'entraide et les mobilités professionnelles ;
- des tarifs maîtrisés et votés par des assemblées d'élus ;
- un partenariat pleinement inscrit hors du secteur marchand.

La mobilisation des équipes pour un déploiement rapide et opérationnel



Lancé officiellement le 30 juin dernier, le partenariat compte en fin d'année 2025 près de 300 collectivités qui ont choisi de rejoindre ce partenariat.

Dès le début de l'année, les équipes du pôle numérique se sont pleinement mobilisées afin de se former aux solutions et d'assurer un accompagnement opérationnel immédiat. Ainsi en cette fin 2025, c'est 32 collectivités migrées et près de 60 agents formés à l'utilisation des nouveaux logiciels.



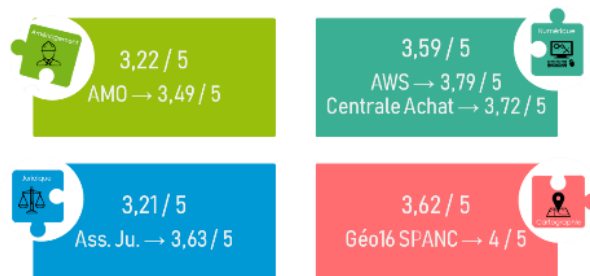
En 2025 !

La parole donnée aux membres de l'ATD16 : la mesure de leur satisfaction

Cette année, l'ATD16 a engagé **une évaluation** afin de mieux connaître l'avis de ses membres et d'évaluer le **niveau de satisfaction** concernant les appuis et accompagnements proposés. Cette démarche volontaire traduit la volonté de l'Agence de s'inscrire dans une **logique d'amélioration continue**, au plus près des attentes des collectivités.

La mesure de la satisfaction

Une évaluation menée à la mi-année 2025 a permis de recueillir des retours précieux. Les résultats mettent en lumière une perception très positive de l'action de l'Agence, avec des critères tels que **l'efficacité, le professionnalisme, la proximité, la réactivité et la confiance** cités par plus de la moitié des répondants.



Une démarche d'écoute et d'amélioration continue

Ces retours constituent un **levier essentiel pour ajuster et renforcer les actions de l'Agence**, consolider les points forts identifiés et poursuivre l'engagement et le développement d'accompagnements toujours plus adaptés aux besoins des collectivités.

Domaine de la Combe : un site exemplaire au service de l'aménagement durable

Cette année, **le Conseil départemental, l'ATD16 & Charente Eaux** ont soutenu la rénovation d'une partie des hangars en friche du Domaine de la Combe. L'objectif : créer des espaces modernes de travail mutualisés.

Une vitrine de performance écologique

Le projet aménage une **salle modulable** pour 75 personnes en conférence ou 35 en formation, complétée par une **salle informatique de 16 places** répondant aux besoins croissants en **travail collaboratif, formation et échanges**.

Conçu comme une **vitrine d'exemplarité**, le site intègre l'**eaux de pluie** pour les sanitaires, l'**isolation naturelle chaux-chanvre**, le **réemploi des matériaux existants**, limitant les déchets et valorisant les ressources. Le bâtiment tien le pari du confort été-hiver sans climatisation et sans aucune ventilation mécanique grâce à l'expertise de l'équipe de maîtrise d'œuvre représentée par l'Atelier Neyrat-Bailly-Michelet.

Une maîtrise d'ouvrage déléguée à l'ATD16

Le **Conseil départemental a confié à l'ATD16 le soin de réaliser cette opération de réhabilitation** pour le respect du calendrier et des axes exemplaires de remise en état de ces anciens hangars en friche. L'opération s'est très bien déroulée, merci à toute l'équipe de maîtrise d'œuvre et aux entreprises retenues. Une inauguration officielle sera proposée en 2026.





De 2025 à 2026, d'une année à l'autre !

Une croissance portée par les mutualisations et la satisfaction des membres de l'Agence

L'année 2025 a été marquée par un nombre record de nouvelles mutualisations et un haut niveau de satisfaction de nos membres, témoignant de la **confiance accordée à l'ATD16**. Cette dynamique soutenue implique de **nouveaux engagements** que nous entendons honorer avec le même niveau d'exigence et de réactivité.

Le budget 2026 prévoit ainsi 5 postes supplémentaires, financés intégralement par les nouvelles mutualisations, **sans hausse des cotisations au-delà du GVT (+1,5 % - Glissement vieillesse technique)**.

Cap sur l'innovation avec le développement de projets en intelligence artificielle et en vectorisation des voies communales, ainsi que l'ambition de la création d'une nouvelle politique « Gestion de la voirie ».



La participation du Conseil départemental, un levier structurel de l'équilibre budgétaire

La participation financière du **Conseil départemental de la Charente** constitue **une subvention d'équilibre essentielle** au fonctionnement de l'Agence.

En 2026, elle retrouve son niveau historique de 425 000 € (contre 385 000 € en 2025), soutenant pleinement la dynamique de développement et permettant de **maintenir les cotisations des membres à leur niveau actuel**.

Cette solidarité départementale représente un levier majeur: elle permet de **réduire d'environ 20 % les cotisations de chaque collectivité adhérente**. Toute baisse de cette contribution entraînerait mécaniquement une hausse équivalente des cotisations.



Le Domaine de la Combe : un laboratoire vivant de l'aménagement frugal

Dans la continuité de la requalification engagée depuis 2016, l'ATD16 lance sur les **espaces extérieurs du Domaine de la Combe** une démarche **exemplaire, sobre et pédagogique**, visant à limiter les interventions et l'entretien tout en répondant aux besoins fonctionnels.

Les objectifs sont concrets : **5 000 m² désimperméabilisés, 6 500 m² de stationnements perméables, 6 300 m² renaturés**, avec 142 arbres et 3 500 plants de haie. Véritable **site démonstrateur à l'échelle départementale**, le lieu deviendra un laboratoire de retours d'expérience directement mobilisables par les collectivités.

Porté en partenariat avec des acteurs privés spécialisés et les partenaires institutionnels (CAUE, Charente Eaux, PETR Ruffécois, CD16, Agence de l'Eau, DDT), le projet illustre une conviction forte : **une ingénierie publique ambitieuse peut conjuguer innovation, frugalité et sobriété**.





Les membres de l'ATD16 en 2025

au 31.12.2025



503

Membres à
l'ATD16
[adhérents & BNA]

4

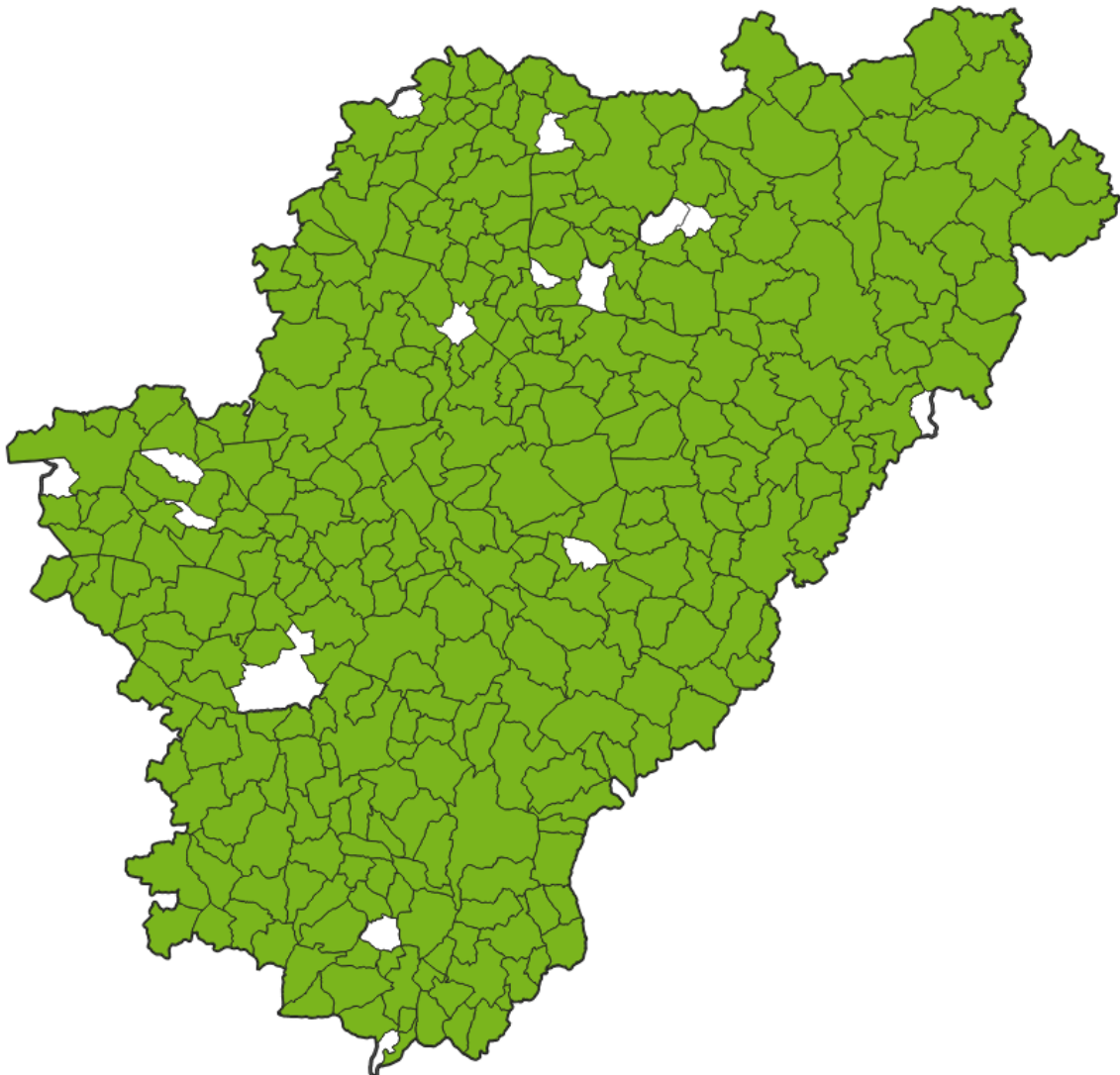
nouveaux
adhérents

1

nouveau
bénéficiaire non
adhérent [BNA]

181

membres ont
souscrits à un
nouveau service



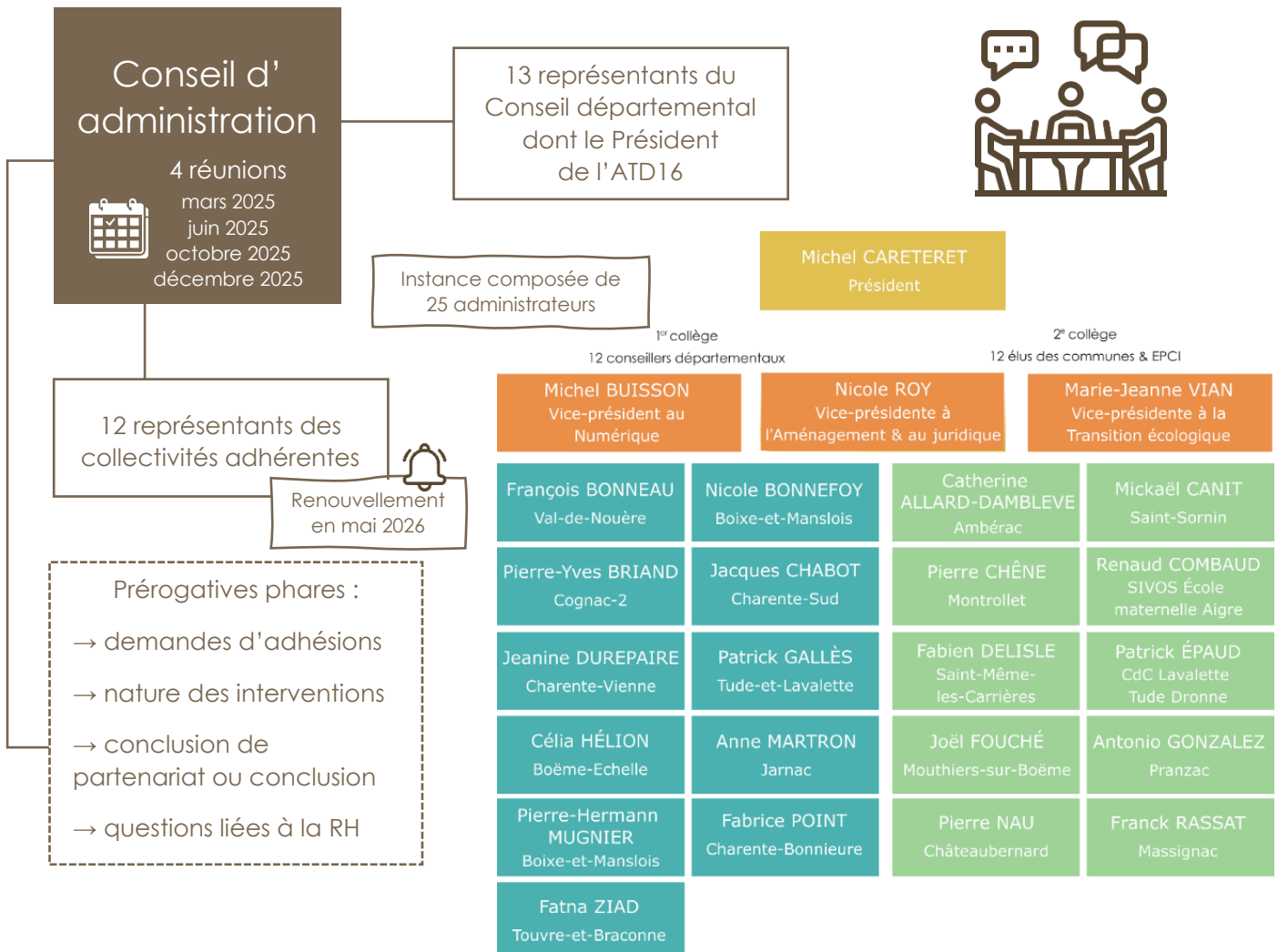


Les instances de l'ATD16

Assemblée générale



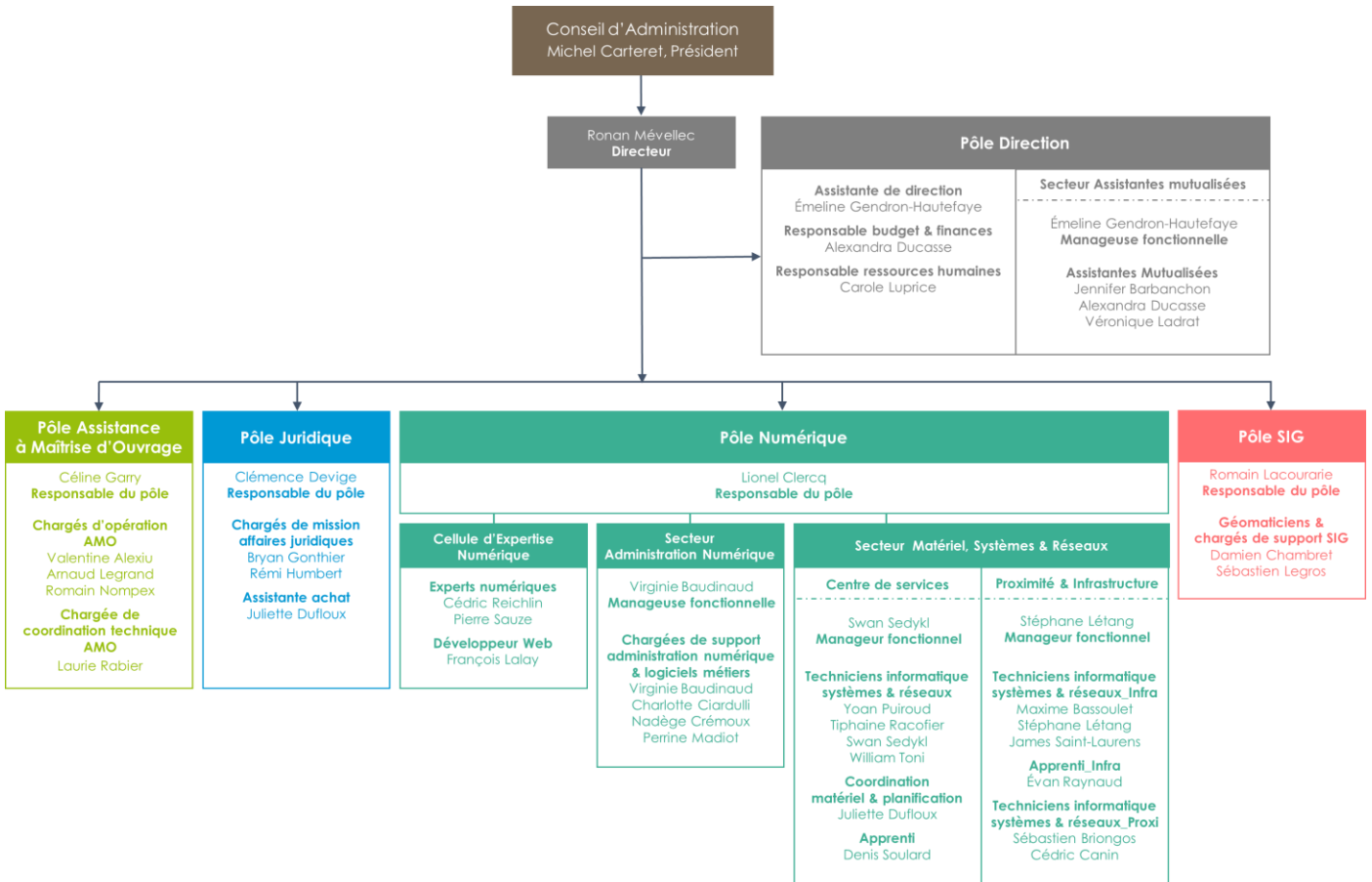
Conseil d'administration





L'équipe de l'ATD16

L'organigramme de l'Agence



Les piliers de notre actions

Satisfaction des adhérents

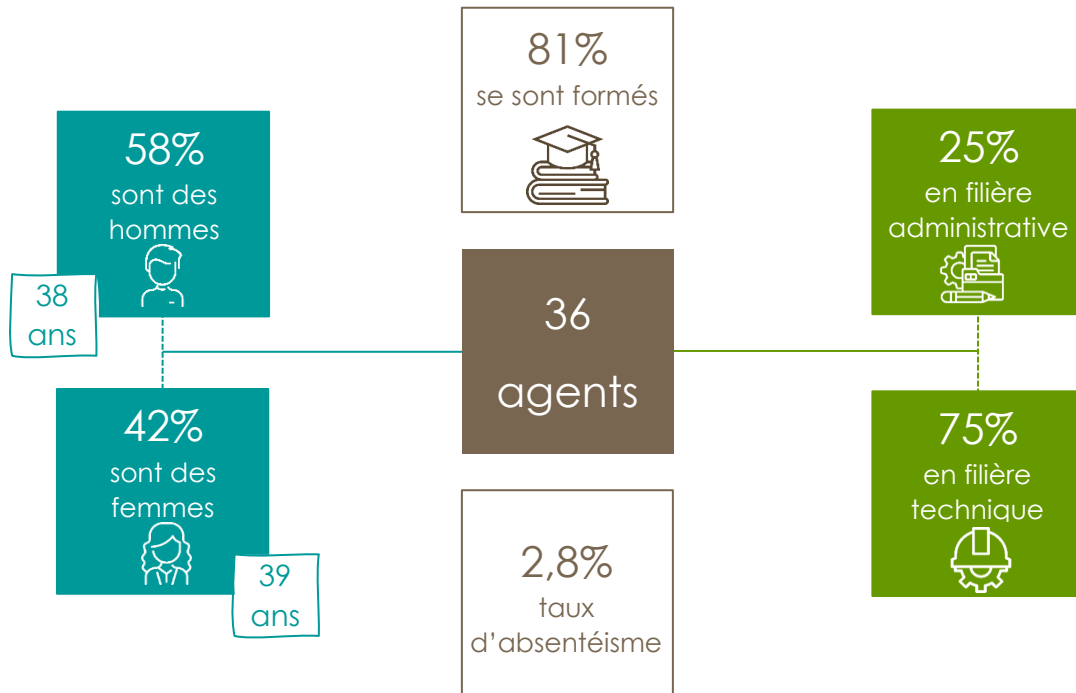
Qualité de vie au travail



Professionnalisation des pratiques



L'équipe de l'ATD16



Les arrivées en 2025

Janvier

- Marion FLEURIOT au pôle amo

Juin

- Henri-Louis CADIOUX au pôle numérique

Septembre

- Valentine ALEXIU au pôle amo
- Maxime BASSOULET au pôle numérique
- Évan RAYNAUD au pôle numérique

Décembre

- William TONI au pôle numérique
- Bryan GONTHIER au pôle juridique



Le budget de l'Agence

Budget Principal_M57

Fonctionnement

recettes	2 816 075 €
dépenses	2 438 915 € dont 1 729 686 € affectés aux dépenses du personnel
solde d'exécution	+ 377 160 € dont 232 500 € de subventions exceptionnelles

Investissement

recettes	342 005€
dépenses	730 945€
solde d'exécution	- 388 940€

Les participations des membres

cotisations des adhérents	1 748 506 €
recettes bénéficiaires non adhérents	110 750 €
recettes appuis ponctuels	48 572 €
subventions du Conseil départemental au titre de la solidarité en direction des territoire de Charente	382 500 €
solde des participations des membres de l'ATD16	2 290 328 €

EPA gouverné par **des élus pour les élus de Charente**

Les participations demandées servent à **couvrir les dépenses d'ingénierie mutualisée**, déduction faite de la subvention du Conseil départemental (15%).

Cette participation témoigne de **sa solidarité envers les territoires de Charente**



L'ATD16 met en place des **politiques mutualisées** en adéquation avec les **besoins exprimés**

L'ATD16 ne réalise **aucun excédent/bénéfice**. L'ensemble des ressources humaines et matérielles sont **redistribuées vers ses membres**



Les politiques de l'ATD16

Les Pôles d'expertises | les blocs métiers de l'ATD16



AMÉNAGEMENT



NUMÉRIQUE



JURIDIQUE



CARTOGRAPHIE

Les adhésions initiales

Volet AMO


 <p>Assistance à maîtrise d'ouvrage</p> <p>Bâtiments et espaces publics Recueil du besoin, faisabilité Rédaction des marchés publics</p>	 <p>Assistance juridique</p> <p>Droit public Pouvoir de police Marchés publics</p>
---	---

et / ou

Volet Numérique

 <p>Maintenance du parc informatique</p> <p>Prise en main à distance Dépannage sur site Multisite (soumis à une surcoûtisation)</p>	 <p>Administration numérique</p> <p>Messagerie Télé-transmission des actes Parapheur électronique</p>
 <p>Convocations électroniques</p> <p>Porte-document électronique des élus</p>	 <p>Profil acheteur marchés publics</p> <p>Accès tutoré et illimité à la plateforme de marchés publics</p>

Les adhésions optionnelles

 <p>Entretien de la voirie communale</p> <p>Priorités, techniques et estimations</p>	 <p>Surveillance ouvrages d'art</p> <p>Recensement et classification Suivi d'entretien Centrale d'achat</p>	 <p>RGPD</p> <p>Accompagnement à la protection des données personnelles</p>	 <p>Appui au logiciel de gestion des marchés publics</p> <p>Accès privilégiés et formations au logiciel expert</p>
			 <p>Mouvements comptables à façon</p> <p>Réalisation de mandats & filtres</p>
 <p>Sauvegarde 3.2.1 & usages collaboratifs</p> <p>Sauvegardes locale et distante, Cloud, prise en main à distance</p>	 <p>Parcours cybersécurité</p> <p>Audit Plan d'action et sensibilisation Centrale achat</p>	 <p>Géo16 MAP</p> <p>SIG Consultation cartographique en ligne</p>	
 <p>Infogérance</p> <p>Supervision & maintenance proactive</p> <p><small>Services de dépannage et assistance client numérique, Sauvegarde 3.2.1 & Parcours Cybersec</small></p>	 <p>Messagerie</p> <p>Messagerie souveraine Identité numérique Hébergement de sites internet</p>	 <p>Géo16 Cimetières</p> <p>Logiciel métier de gestion des cimetières</p>	 <p>Géo16 ADS</p> <p>Logiciel métier de gestion des autorisations du droit des sols</p>
 <p>Maintenance du parc informatique dans les écoles</p> <p>Prise en main à distance Dépannage sur site</p>	 <p>Pare-feux</p> <p>Filtrage des accès internet</p>	 <p>Géo16 DICT</p> <p>Logiciel métier de gestion des DICT</p>	 <p>Géo16 Création</p> <p>Création de toutes vos données carto</p>
 <p>Assistance sur logiciels métiers</p> <p>Finances, paie, RH, état civil, gestion des administrés</p>	 <p>Appui à la signature électronique</p> <p>Commande de certificat électronique</p>	 <p>Géo16 SPANC</p> <p>Logiciel métier de gestion de l'assainissement</p>	 <p>PCRS16</p> <p>Animation & coordination du plan corps de rue simplifié</p>

Les appuis ponctuels

 <p>Suivi d'opérations</p> <p>Suivi des études de maîtrise d'oeuvre et de passation des marchés de travaux</p>	 <p>Prêt de matériel</p> <p>Ordinateurs, radars pédagogiques</p>	 <p>ENT ONE</p> <p>Environnement numérique de travail pour les écoles</p>	 <p>Atelier carto</p> <p>Intégration de toutes thématiques à partir de supports informatique et/ou papier (cimetières, PLU, ...)</p>	 <p>Adressage</p> <p>Appui à la normalisation de l'adressage</p>	 <p>Examen AIPR</p> <p>Centre d'examen AIPR Tarif individuel : 45€/agent</p>
--	--	---	--	--	--



Le Pôle Direction, c'est quoi ?

Le Pôle Direction joue un rôle clé dans le pilotage stratégique et opérationnel de l'Agence.

Il pilote trois politiques dédiées aux membres tout en assurant la gestion des politiques internes essentielles au bon fonctionnement de la structure.

Un rôle central qui permet à l'Agence d'évoluer, d'innover et d'offrir un service toujours plus performant aux collectivités.

La Direction,
pilote **3 piliers** au quotidien :

- Conseiller les élus et s'assurer la sécurité des processus de décision
- Concevoir des politiques publiques mutualisées en réponse aux besoins des élus
- Veiller à la qualité de vie au travail et au sens de l'action collective



L'équipe de direction,
la direction & 4 responsables de pôle veille à :

- Piloter l'efficacité des processus
- S'assurer de la production et de la réactivité des prises en charges
- La satisfaction des adhérents

Le Pôle Direction,
pilote **ces politiques internes** y compris le
Secteur Assistantes Mutualisées :

- Gestion des ressources humaines & dynamiques managériales
- Pilotage budgétaire & financier
- Gestion des membres de l'Agence
- Gestion & suivi des instances de l'ATD16
- Accueil de l'Agence physique & téléphonique
- Développement de la communication interne & externe
- Gestion & conservation des archives

Pôle Direction	
Ronan Mévellec Directeur	
Assistante de direction Émeline Gendron-Hautefaye	Secteur Assistantes mutualisées
Responsable budget & finances Alexandra Ducasse	Émeline Gendron-Hautefaye Manageuse fonctionnelle
Responsable ressources humaines Carole Luprice	Assistantes Mutualisées Jennifer Barbanchon Alexandra Ducasse Véronique Ladrat



Le Pôle Direction en 2026



Gestion du domaine public routier communal

afin d'évaluer l'opportunité pour l'ATD16 de **généraliser** l'accompagnement et de mettre en place une nouvelle politique dédiée, visant à sécuriser et fiabiliser la gestion administrative de la voirie communale : statut, classement, suivi des linéaires, gestion des arrêtés...



Renforcer la souveraineté numérique des collectivités

en déployant et valorisant un **plan de souveraineté numérique**, garantissant une **protection renforcée des données** et des pratiques numériques sécurisées au bénéfice des collectivités.



Engager l'ATD16 dans une trajectoire de décarbonation

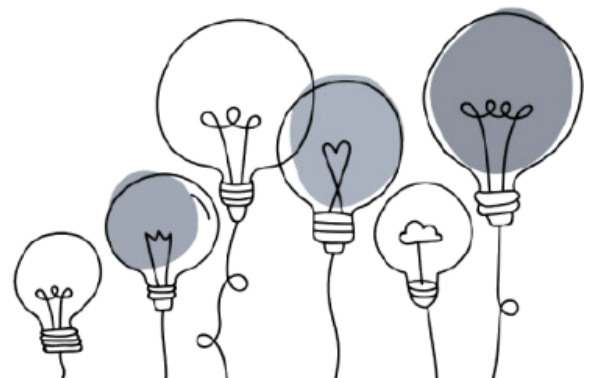
poursuivre un **plan de décarbonation ambitieux**, fondé sur des **serveurs alimentés par des panneaux photovoltaïques**, le développement d'un **parc automobile électrique** et la **systématisation des achats de seconde main et du réemploi**.



Accueillir les nouveaux élus de la nouvelle mandature

mettre en œuvre un **plan d'accueil et d'information des élus**, à la suite des élections de mars prochain, afin d'accompagner le **renouvellement des conseillers municipaux** et de leur présenter les missions, outils et services de l'Agence dès le début du mandat.

À travers ces orientations, l'Agence confirme son engagement en faveur d'une action publique **sécurisée, innovante et responsable**. En accompagnant les collectivités sur les plans **juridique, numérique, environnemental et institutionnel**, elle se positionne comme un **partenaire de confiance** tout au long des mandats et des projets territoriaux.



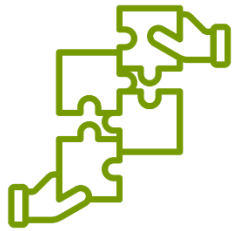


Le Pôle d'expertise Aménagement c'est quoi ?

5 politiques

 <p>Assistance à maîtrise d'ouvrage</p> <p>Bâtiments et espaces publics Recueil du besoin, faisabilité Rédaction des marchés publics</p>	 <p>Entretien de la voirie communale</p> <p>Priorités, techniques et estimations</p>	 <p>311</p> <p>demandes traitées sur l'ensemble des politiques</p>
 <p>Surveillance ouvrages d'art</p> <p>Recensement et classification Suivi d'entretien Centrale d'achat</p>	 <p>Suivi d'opérations</p> <p>Suivi des études de maîtrise d'oeuvre et de passation des marchés de travaux</p>	
 <p>Prêt de matériel</p> <p>Radars pédagogiques</p>		

Une équipe aux compétences complémentaires

<p>Pôle Assistance à Maîtrise d'Ouvrage</p> <p>Céline Garry Responsable du pôle</p> <p>Chargés d'opération AMO Valentine Alexiu Arnaud Legrand Romain Nompex</p> <p>Chargée de coordination technique AMO Laurie Rabier</p>	<p>Pôle Direction</p> <p>Secteur Assistantes mutualisées</p> <hr/> <p>Émeline Gendron-Hautefaye Manageuse fonctionnelle</p> <p>Assistantes Mutualisées Jennifer Barbanchon Véronique Ladrat</p>	
---	--	---

L'année du Pôle d'expertise Aménagement

Une organisation repensée au service des adhérents

Le pôle a engagé une réorganisation afin de répondre plus efficacement et plus directement aux besoins de ses adhérents, tout en renforçant l'ancrage de ses valeurs dans ses pratiques professionnelles.

Cette nouvelle organisation repose sur une répartition claire des rôles et des spécialisations, permettant d'améliorer la réactivité des équipes et de proposer un accompagnement plus lisible, cohérent et personnalisé au service des collectivités.





L'année du Pôle d'expertise Aménagement

Accompagner les collectivités vers des projets durables et énergétiquement performants



En 2025, l'ATD16 renforce son accompagnement afin d'aider les collectivités à concevoir et déployer des **projets intégrant pleinement les enjeux énergétiques et environnementaux**. Cette nouvelle dynamique vise à soutenir des initiatives **concrètes, durables et répliquables**, adaptées à la diversité des territoires.

Des premiers accompagnements pour des projets pensés pour la transition énergétique

Les premières collectivités ont pu être accompagnées cette année. Cela a permis d'intégrer, dès les études de faisabilité, **des scénarios énergétiques performants**, en prenant en compte les coûts d'investissement et d'exploitation, ainsi que les gains énergétiques attendus. L'**optimisation des financements**, par l'identification et la mobilisation des aides les plus adaptées à chaque projet a également été proposé à chaque rendu.

Grâce à cette **nouvelle compétence**, l'Agence accompagne les collectivités sur **une diversité de projets**, leur donnant les moyens d'anticiper les enjeux énergétiques, de sécuriser leurs choix techniques et financiers, et de s'inscrire durablement dans la transition énergétique.

2025

181

projets en cours d'
accompagnement

[bâtiments publics
& espaces publics]

2025

58

1^{er} rendez-vous de
proximité pour
débuter une aide
à la décision
opérationnelle

2025

26

suivis d'opération
en cours pour
accompagner la
mise en œuvre
d'un projet



L'année du Pôle d'expertise Aménagement

Fiabiliser le financement des opérations des collectivités

Pour soutenir les collectivités dans la concrétisation de leurs projets, l'ATD16 met en place un accompagnement structuré visant à **fiabiliser le financement des opérations**. L'objectif est de transformer chaque initiative en un projet **solide, clair et attractif pour les financeurs**.

Des actions concrètes pour sécuriser mes financements



- **Identifier les points forts du projet à mettre en avant**, afin de valoriser ses atouts et renforcer sa crédibilité auprès des partenaires financiers.
- **Sensibiliser les collectivités aux engagements clés et aux démarches à suivre**, pour optimiser les chances d'obtenir des subventions et financements adaptés.
- **Synthétiser les informations utiles**, en fournissant des dossiers clairs et structurés, facilitant la constitution de demandes de subvention.
- **Créer une synergie avec les financeurs**, via les réseaux, les revues de projets et le suivi collaboratif, pour garantir une meilleure compréhension et une réponse adaptée aux besoins des collectivités.

Les **premières études conduites** dans ce cadre ont rencontré un **accueil très positif auprès des collectivités**, confirmant la pertinence d'un accompagnement fondé sur l'anticipation, la pédagogie et la proximité.

Grâce à cette démarche, l'ATD16 permet aux collectivités de **sécuriser leurs opérations, de maximiser l'accès aux financements** et d'anticiper les étapes clés de leurs projets. Elle s'affirme ainsi comme un **partenaire stratégique**, garantissant des initiatives durables, maîtrisées et pérennes sur les territoires.

Le Pôle d'expertise Aménagement en 2026



Développer le volet énergétique

de notre appui AMO pour en construire et proposer une **démarche globale**.



Renforcer la politique surveillance Ouvrage d'art communaux

pour continuer à soutenir avec **proximité et expertise technique** les collectivités dans la gestion et l'entretien de leurs ouvrages d'art (murs et ponts)



Déploiement de nouvelles actions

- Suivi de chantier en Maître d'ouvrage délégué ?
- ingénierie financière de projet ?

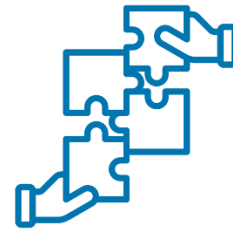
Ces objectifs traduisent la volonté de l'Agence **d'anticiper les besoins des collectivités, d'accompagner durablement leurs projets stratégiques** et de **proposer des solutions techniques, énergétiques et financières** adaptées aux enjeux de demain.



Le Pôle d'expertise Juridique, c'est quoi ?

4 politiques

 <p>Assistance juridique</p> <p>Droit public Pouvoir de police Marchés publics</p>	 <p>RGPD</p> <p>Accompagnement à la protection des données personnelles</p>	 <p>Appui au logiciel de gestion des marchés publics</p> <p>Accès privilégiés et formations au logiciel expert</p>	 <p>Mouvements comptables à façon</p> <p>Réalisation de mandats & titres</p>
--	---	--	--



Une équipe riche de compétences variées

<p>Pôle Juridique</p> <p>Clémence Devige Responsable du pôle</p> <p>Chargés de mission affaires juridiques Bryan Gonther Rémi Humbert</p> <p>Assistante achat Juliette Duflo</p>	<p>Pôle Direction</p> <p>Secteur Assistants mutualisées</p> <hr/> <p>Émeline Gendron-Hautefaye Manageuse fonctionnelle</p> <p>Assistants Mutualisées Jennifer Barbanchon Alexandra Ducasse Véronique Ladrat</p>
--	---



508

demandes traitées sur l'ensemble des politiques

L'année du Pôle d'expertise Juridique

2025

14

collectivités suivies dans l'utilisation du logiciel de gestions de marchés publics

2025

253

collectivités ayant l'Agence comme DPO dans le cadre du RGPD

RGPD : un accompagnement en pleine évolution

La protection des données personnelles est un enjeu majeur pour les collectivités. Pour y répondre, le pôle juridique intègre désormais une étape clé du RGPD : l'Analyse d'Impact relative à la Protection des Données (AIPD).



C'est dans cette dynamique qu'en 2025, les équipes de l'Agence ont engagé une véritable évolution de l'accompagnement, en adoptant une approche plus pédagogique et plus ludique, afin de rendre la mise en conformité plus accessible, plus concrète et plus efficace pour les collectivités.



L'année du Pôle d'expertise Juridique

L'assistance juridique, une expertise de proximité, proche des territoires



Face à un cadre juridique de plus en plus complexe, l'Agence accompagne les collectivités locales grâce à une **assistance juridique polyvalente et opérationnelle**, au service des élus et des services au quotidien.

Au-delà de l'expertise, l'Agence propose un **accompagnement de proximité**, fondé sur des conseils clairs, accessibles et adaptés aux réalités du terrain.

2025

Cette approche répond à un besoin croissant, avec une **hausse de**

+ 50 %

des demandes d'assistance, confirmant la confiance des collectivités et l'importance d'un appui juridique toujours plus réactif.



6 domaines d'expertise

- **marchés publics** : sécuriser les procédures et garantir leur conformité
- **contrats et conventions** : rédiger, analyser et assurer la bonne application des engagements
- **gestion des services publics** : conseiller sur l'organisation et le fonctionnement des services publics locaux
- **pouvoir de police** : accompagner les élus dans l'exercice de leurs prérogatives
- **gestion domaniale** : encadrer l'utilisation et la valorisation du patrimoine public
- **législation funéraire** : garantir le respect des obligations en matière de cimetières et de concessions

Le Pôle d'expertise Juridique en 2026



Renforcer la politique RGPD :

diffuser les bonnes pratiques auprès des nouveaux élus et des agents pour assurer une protection des données personnelles des administrés toujours plus optimale et durable



Réinventer l'assistance relative aux marchés publics :

face à l'augmentation des demandes, l'Agence souhaite repenser son appui juridique afin d'offrir **nouvelle politique** d'appui renforcé dans la **rédaction des marchés publics**.



Explorer de nouvelles expertises :

l'intégration possible d'un **septième domaine à l'assistance juridique dédié à l'urbanisme** permettra d'élargir le périmètre d'appui de l'Agence afin de répondre aux besoins des collectivités.

Ces trois objectifs illustrent la volonté de l'ATD16 d'offrir un **accompagnement proactif et innovant, au plus près des collectivités** dans leur quotidien, pour un service public de qualité.



Le Pôle d'expertise Numérique, c'est quoi ?

17 politiques

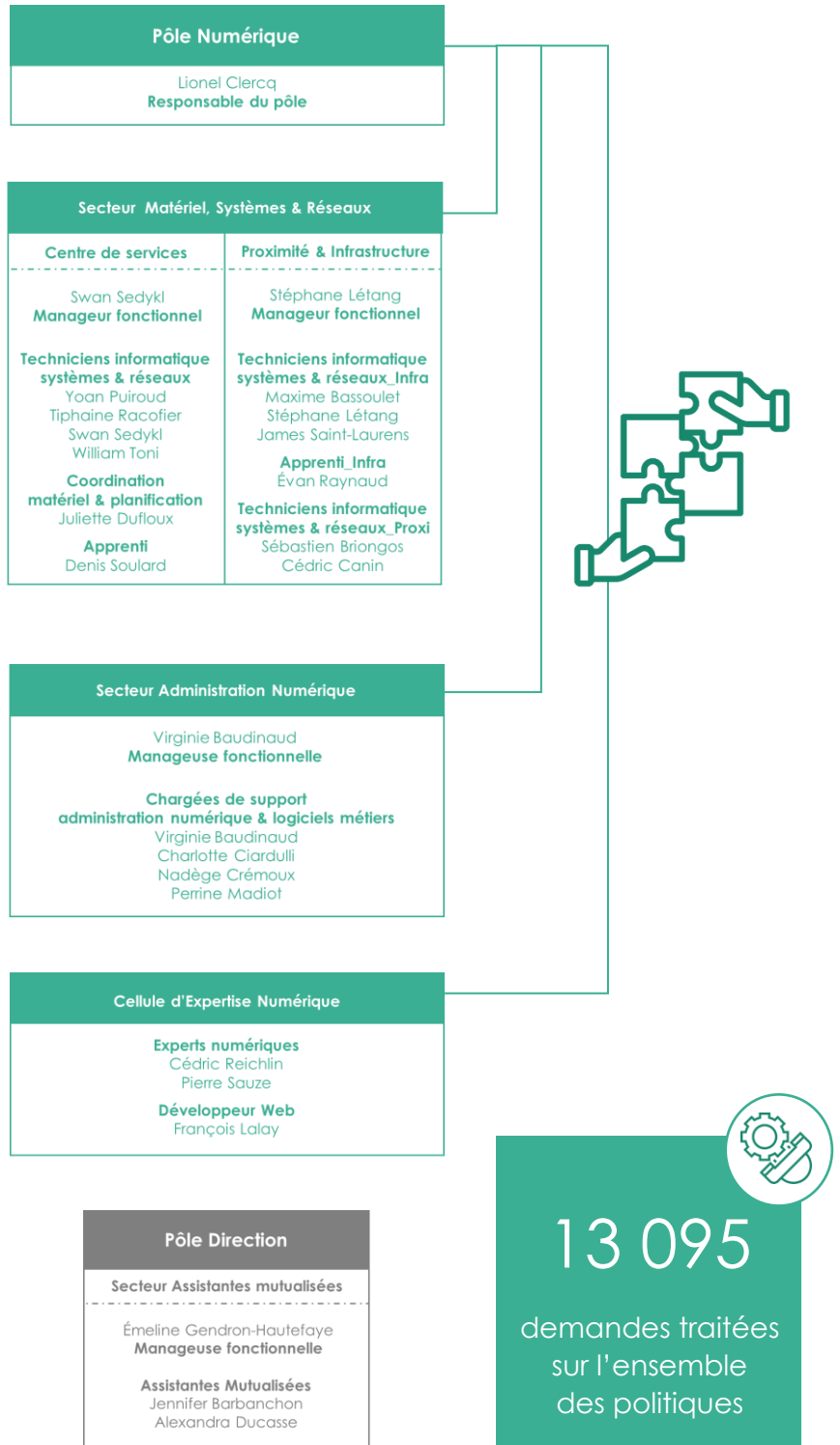
<p>Maintenance du parc informatique Prise en main à distance Dépannage sur site</p>	<p>Maintenance du parc informatique dans les écoles Prise en main à distance Dépannage sur site</p>	<p>Infogérance Supervision & maintenance proactive <small>(Réponds aux problèmes en utilisant le cœur numérique, Sauvegarde 3.2.1 & Parcours Cybersecurité)</small></p>
<p>Sauvegarde 3.2.1 & usages collaboratifs Sauvegardes locale et distante. Cloud, prise en main à distance</p>	<p>Parcours cybersécurité Audit Plan d'action et sensibilisation Centrale achat</p>	<p>Pare-feux Filtrage des accès Internet</p>
<p>Prêt de matériel Ordinateurs, radars pédagogiques</p>	<p>ENT ONE Environnement numérique de travail pour les écoles</p>	

<p>Administration numérique Télé-transmission des actes Parapheur électronique</p>	<p>Assistance sur logiciels métiers Finances, paie, RH, état civil, gestion des administrés</p>
---	--

<p>Messagerie Messagerie souveraine Identité numérique Hébergement de sites Internet</p>	<p>L'appui expert (niv.3) à tous les services numériques actifs</p>	<p>Apporte les meilleures solutions à tous les pôles de l'Agence pour apporter les aux problématiques des membres de l'ATD16.</p>
---	---	---

<p>Profil acheteur marchés publics Accès tutoré et illimité à la plateforme de marchés publics</p>	<p>Convocations électroniques Parte-document électronique des élus</p>	<p>Appui à la signature électronique Commande de certificat électronique</p>
---	---	---

Une équipe aux expertises multiples



13 095
demandes traitées sur l'ensemble des politiques



L'année du Pôle d'expertise Numérique

Infogérance : un accompagnement structuré et durable



Après une expérimentation menée fin 2024 auprès de 10 collectivités, la politique d'infogérance a démontré sa pertinence en répondant à un besoin concret des territoires. Face à ce succès, l'Agence a pérennisé cette démarche en proposant des **visites régulières**, organisées selon un **rythme défini par chaque collectivité**.

À chaque intervention, les équipes mettent en œuvre des **actions systématiques** pour structurer le parc informatique et renforcer la sécurité globale : mise à jour des antivirus, standardisation des postes et optimisation des performances. Ces visites sont également l'occasion de **traiter directement les problématiques des utilisateurs**, pour un accompagnement efficace et personnalisé.

En structurant la politique d'infogérance, l'Agence affirme son engagement en faveur d'un **accompagnement de proximité**, préventif et durable, au service d'une gestion numérique plus sereine et sécurisée pour les collectivités.

Cette option est réservée aux collectivités mutualisant :

- le volet numérique
- la sauvegarde 3.2.1
- le parcours cybersécurité

22

structures infogérées
17 membres engagées en infogérance

2025

2 255

équipements informatiques pour 1 350 interventions sur site dans le cadre des maintenances du parc informatique Mairie & Écoles et infogérance

2025

1

centrale d'achat dédiée aux matériels informatiques d'un montant global de 566 527€

2025

4 453

appuis support sur les logiciels métiers de gestion communale [état civil, comptabilité, RH, facturation...]



L'année du Pôle d'expertise Numérique

Pare-feux et messagerie : des leviers clés pour la sécurité numérique

Pare-feux : une protection renforcée et accessible



Développée l'an dernier, la nouvelle politique pare-feux de l'ATD16 vise à assurer un **filtrage efficace des connexions et des accès non autorisés, à moindre coût.**

Son succès est immédiat : **32 collectivités ont adhéré en quelques mois**, confirmant la pertinence de cette solution.

Les équipes de l'Agence accompagnent également le déploiement de ces équipements dans les écoles, contribuant à renforcer la sécurité des environnements numériques éducatifs dans les écoles.

Messagerie : une solution souveraine au cœur de la cybersécurité



La politique messagerie connaît une forte progression en 2025, avec **une augmentation de 89 % des adhésions.**

Elle permet aux collectivités d'accéder à une messagerie **souveraine, performante et mutualisée**, reposant sur une solution externalisée.

Tout au long de l'année, l'équipe de la Cellule d'experts numérique de l'Agence ont assuré les migrations, garantissant des transitions sécurisées et un outil conforme aux enjeux de l'identité numérique, maillon essentiel de la cybersécurité.



En déployant des solutions mutualisées et opérationnelles, l'Agence renforce durablement la **sécurité numérique** des collectivités, en plaçant la protection des accès et l'identité numérique au cœur de son accompagnement.

2025

178

collectivités
sauvegardés
et surveillés

2025

35

pare-feux
installés

2025

38

collectivités pour
392 de comptes
migrées vers de la
souveraineté

2025

784

appuis support sur
le profil acheteur
marchés publics

2025

274

demandes liées
aux certificats
électroniques





L'année du Pôle d'expertise Numérique

Une organisation & des outils repensés et pérennisés pour un accompagnement des collectivités plus performant

Secteur matériel, systèmes & réseaux : efficacité et sérénité

Afin d'améliorer la qualité de service apportée à ses membres, l'Agence a procédé à une **réorganisation du secteur matériel, systèmes et réseaux**. Cette évolution a pour objectif de clarifier les actions, de renforcer la réactivité des équipes et d'optimiser l'accompagnement des collectivités.

Elle s'appuie sur **une équipe renforcée aux compétences complémentaires**, permettant une meilleure coordination des interventions et une réponse plus rapide et plus ciblée aux besoins exprimés par les collectivités, dans un cadre de fonctionnement plus serein et plus efficace.



Ce qui change au Secteur Matériel, Système & Réseaux ?

- **Centre de service** → un guichet unique pour centraliser toutes les demandes et assurer un suivi efficace
- **Proximité & Infrastructure** :
 - Proximité → pour aider les utilisateurs au quotidien, avec des réponses rapides et adaptées à leurs besoins
 - Infrastructures → pour sécuriser et optimiser les équipes informatiques sur le long terme

CRM : un outil numérique au cœur d'une gestion agile



En parallèle, l'Agence poursuit la modernisation de ses outils numériques. Après la mise en production en 2024 d'un **outil digital transversal** destiné à fluidifier la gestion des membres, le suivi des politiques mutualisées, des centrales d'achat et des interventions, le CRM a été **enrichi en 2025 d'un module de gestion de projets et un autre module d'espace adhérent** pour une communication permanente avec nos membres.

Cette évolution permet de mieux structurer les actions, d'améliorer la coordination des équipes et de renforcer le pilotage des projets. Elle contribue ainsi à accroître **l'efficacité, la réactivité et la capacité d'innovation** de l'Agence, au service d'un accompagnement toujours plus performant des collectivités.



Le Pôle d'expertise Numérique en 2026



Renforcer la souveraineté numérique :

via une **pédagogie** auprès des usagers afin de **diffuser les bonnes pratiques** pour un usage du numérique plus responsable et sécurisé.



Proposer une alternative souveraine et durable de votre poste de travail avec Linux® :

proposer une **solution open-source** permettant de renforcer la **souveraineté numérique**, de maîtriser les outils et les données, tout en s'inscrivant dans une **démarche économique, responsable et respectueuse de l'environnement**.



Poursuivre le développement de la messagerie :

et continuer de **promouvoir les bons usages de l'identité numérique**, pilier essentiel à la cybersécurité



Déployer une IA souveraine :

dédiée aux usages des collectivités de Charente, elle garantira la **maîtrise et la protection des données** de tout à chacun.



Développer la location de matériel informatique :

via le volet numérique afin de **faciliter l'accès aux collectivités à du matériel informatique** de qualité et sécurisé.

À travers ces objectifs, l'Agence affirme une ambition claire : **construire un numérique souverain, sécurisé et accessible**, au service des collectivités et des usagers. En conjuguant innovation, pédagogie et maîtrise des données, cette stratégie vise à accompagner durablement les territoires dans leurs usages numériques, tout en renforçant la cybersécurité et la confiance dans les services publics de demain.



Le Pôle d'expertise Cartographie, c'est quoi ?

10 politiques

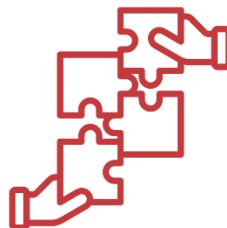


Une équipe passionnée

Pôle SIG

Romain Lacourarie
Responsable

Géomaticiens & chargés de support SIG
Damien Chambret
Sébastien Legros



1 046

demandes traitées sur l'ensemble des politiques

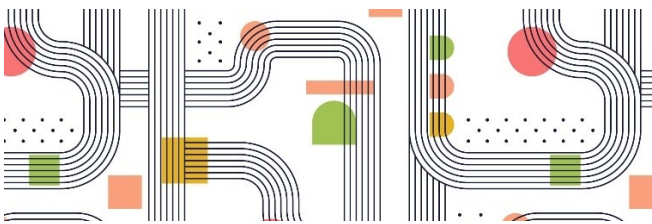


L'année du Pôle d'expertise Cartographique

Vectorisation des voies : une avancée majeure pour les communes

Depuis deux ans, l'ATD16 a vectorisé **les voiries, chemins et ponts de 354 communes**. Ces **données sont désormais accessibles** via le portail SIG départemental « **Géo16 Map** », offrant aux collectivités une vision précise et partagée de leur réseau viaire.

Un patrimoine viaire mieux connu et mieux géré



La vectorisation garantit un **archivage sécurisé** des informations et permet leur **mise à jour continue**, en fonction des évolutions du territoire. Elle constitue ainsi un socle commun pour une gestion durable du statut administratif des voies.

Un nouvel outil SIG pour simplifier les démarches

Pour accompagner cette dynamique, l'Agence a développé un **outil SIG dédié « Géo16 Créa »**, permettant aux communes de :



- gérer simplement leurs **classements administratifs**,
- **éditer en un clic le tableau de classement** des voies communales,
- tenir à jour **l'inventaire des chemins ruraux**, conformément à la loi 3DS de 2022.

Grâce à la vectorisation et aux outils développés, les communes disposent désormais d'**une solution complète, intuitive et conforme** pour piloter leur réseau viaire.

Cette démarche renforce la **sécurité juridique**, améliore la **qualité de gestion** et s'inscrit pleinement dans une logique de **modernisation et de mutualisation au service des territoires**.

Vers la conformité des données

En **2025**, une expérimentation a été engagée avec un panel de 12 communes afin d'accompagner la **mise en conformité des données numériques avec les classements administratifs historiques**. Cet alignement est essentiel pour assurer la **sécurité juridique** des collectivités et la **juste prise en compte des dotations financières**.

Des séances de travail ont été organisées en mairie avec des **équipes pluridisciplinaires de l'Agence**, associant compétences **juridiques et géomatiques**.



2025

950

demandes de support sur l'ensemble de la galaxie Géo16

2025

27

déploiement de Géo16Cim, logiciel de gestion des cimetières



L'année du Pôle d'expertise Cartographique

2025, des actions concrètes au service des collectivités

Adressage : une migration vers une nouvelle solution technique



Dans le cadre de l'évolution réglementaire liée à la loi 3DS et afin d'optimiser les outils de gestion de l'adressage, l'Agence a engagé une migration vers le portail national « Mes Adresses », tout en renforçant l'accompagnement des utilisateurs et expertise de proximité sur des solutions proposées par « Géo16 Créa ».

Géo 16 DICT : déploiement d'un nouvel outil métier



Déploiement d'un nouvel outil métier à destination des collectivités permettant d'automatiser le traitement des réponses aux DT/DICT avec le PCRS16 comme fond de plan.

Géo16 ADS : nouvel outil métier et accompagnement renforcé



Un nouvel outil métier a été déployé afin de permettre aux services consultés (eau et assainissement) d'échanger via Plat 'AU dans le cadre des traitements des dossiers de demandes d'autorisation du droit du sol.

De plus, l'équipe du PÉSIG a été fortement mobilisée pour un accompagnement renforcé dans la pratique de la dématérialisation de l'ADS.

Le Pôle d'expertise Cartographie en 2026



Structurer une stratégie SIG départemental ambitieuse

en engageant un audit afin de proposer une vitrine de politiques cartographiques visible et adaptée aux besoins des territoires de Charente.



Renforcer et pérenniser les réseaux des Club utilisateurs

afin de développer les échanges entre les experts métiers afin de diffuser les bonnes pratiques et partager les actualités.



Nouveau SIG : en assurer son déploiement

en veillant à une bonne mise en œuvre technique et un accompagnement des utilisateurs



PCRS16 : garantir un référentiel pour tous

en menant à bien le renouvellement de la convention 2026-2031.

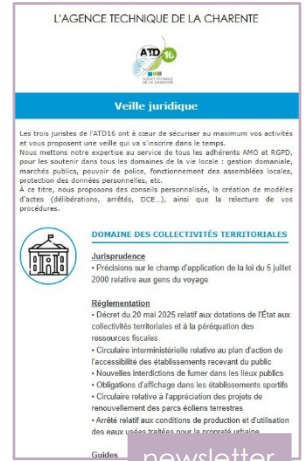
À travers ces objectifs, l'Agence affirme sa volonté de **structurer une politique SIG ambitieuse, partagée et tournée vers les besoins des collectivités**. En renforçant les outils, les réseaux d'utilisateurs et la qualité des référentiels, elle pose les bases d'un SIG **plus lisible, plus collaboratif et durable**, au service des territoires et de leurs projets.



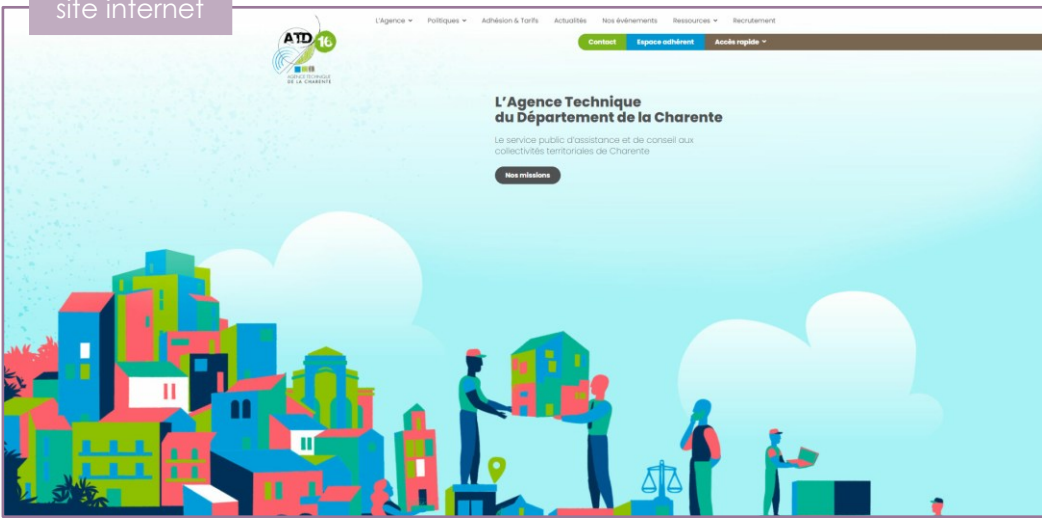
Retrouvez-nous au travers notre communication...



Toujours plus près de vous
Site internet, réseaux sociaux & communication numérique



site internet



...également lors de nos sessions pédagogiques !



81
demi-journées de formations ou ateliers pratiques programmés

145
personnes ayant assistées à ces sessions pédagogiques

31
thématiques proposées sur l'ensemble des pôles d'expertise de l'ATD16.
marchés publics, gestion domaniale, RGPD, logiciels métiers mis à disposition par l'ATD16 (JVS, AWS, MADIS, Marcoweb, X'map, Next'Cim, Next'ADS, AIPR, ...)